



АВТОКОМПОНЕНТЫ

⟨ROXX⟩

Круги для коленвалов и распредвалов

Профиль:
1A1 / 3A1 / 14A1

Диаметр:
100 мм – 750 мм

Скорость вращения:
160 м/с



Применение: шлифовальные круги на керамической связке с эльборовым зерном используются для высокоэффективного и интенсивного шлифования коленчатого и распределительного валов автомобилей, гусеничных машин и других транспортных средств.

Обрабатываемый материал: чугун (высокопрочный, серый, легированный) и стали.

Особенности: высокая эффективность и точность без прижогов, высокая стойкость кругов.

Оборудование: Junker, Toyoda, Schaudt, EMAG, LANDIS и т.д.

Шлифовальные головки

Форма:
1A8 / 1A8W

Диаметр:
6-30 мм

Связка:
Керамическая

Тип зерна:
Эльбор



Применение: в основном в области автомобилестроения, таких как CV шарниры, звездообразная втулка, внутренняя и внешняя обойма, корпус и т.д.

Особенности: сохранение формы, высокая скорость и эффективность съема материала, 6 обойм затачиваются всего за 60-80 секунд.

Шлифовальные головки для подшипников

Форма:

1A8 / 1A8W / 3A1 / 1A1

Диаметр:

10-130 мм

Связка:

Керамическая

Тип зерна:

Эльбор



Применение: внутренний диаметр, наружный диаметр и поверхности подшипника.

Особенности: высокая режущая способность при сохранении формы. Благодаря керамической связке круги и головки работают без прижогов, позволяя сократить цикл правки (300 циклов), округлость, цилиндричность отверстий, прямолинейность 2um, CPK 1.33.

Оборудование: TOYO, YONGKE, Mikrosa, KOYO.

Шлифовальные головки для форсунки насоса, инжектора двигателя

Форма:

1A8W

Диаметр:

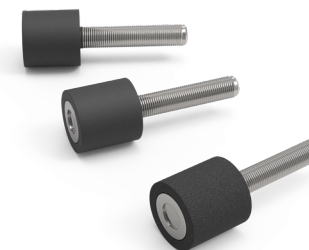
4-30 мм

Связка:

Керамическая

Тип зерна:

Эльбор



Применение: шлифование отверстий форсунок насосов.

Особенности: хорошая режущая способность, стойкость профиля, высокая скорость и эффективность съема материала, округлость, цилиндричность отверстия, прямолинейность 2um. Благодаря керамической связке, головки работают без прижогов

Оборудование: UVA Nomyline.

Круги для распредвалов

Профиль:
1A1

Диаметр:
250 мм

Связка:
Керамическая

Тип зерна:
Эльбор



Корпус круга: титановый сплав.

Особенности: высокая эффективность и точность шлифования (Rz1.2-2.4).

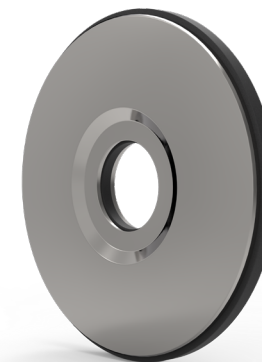
Круги для коленчатых валов

Профиль:
4A9

Диаметр:
400 мм

Связка:
Керамическая

Тип зерна:
Эльбор



Корпус круга: алюминиевый сплав.

Особенности: высокая эффективность и точность шлифования, способность к самозатачиванию.

Эльборовые головки для внутреннего шлифования

Форма:
1A8 / 1A8W

Диаметр:
10-60 мм

Связка:
Керамическая

Тип зерна:
Эльбор



Применение: внутреннее шлифование поршня компрессора, цилиндра, крышки цилиндра, рамы цилиндра и т.д.

Особенности: хорошая режущая способность при сохранении профиля, высокая скорость и эффективность съема материала, точная обработка, соблюдение допусков округлости, цилиндричности и прямолинейности 3 мкм. Благодаря керамической связке круги и головки работают без прижогов.

Оборудование:
TOYO, YONGKE, Mikrosa, KOYO

Шлифование поршня: время цикла 25 с, интервал между шлифовками 40-120 единиц;

Шлифование крышки цилиндра: время цикла 15 с, интервал между шлифовками 50-300 единиц;

Шлифование рамы цилиндра: время цикла 20 с, интервал между шлифовками 30-300 единиц;

Шлифование цилиндра: время цикла 15 с, интервал между шлифовками 60-300 единиц.